

SimMan3G Trauma 连接使用指南

第一步:揭开模拟人右腹部下方的面皮。给 SimMan3G Trauma模拟人插上电源，并且打开电源开关，POWER(①) 为电源插座，轻按电源符号(②) 一下模拟人为开。如下图：



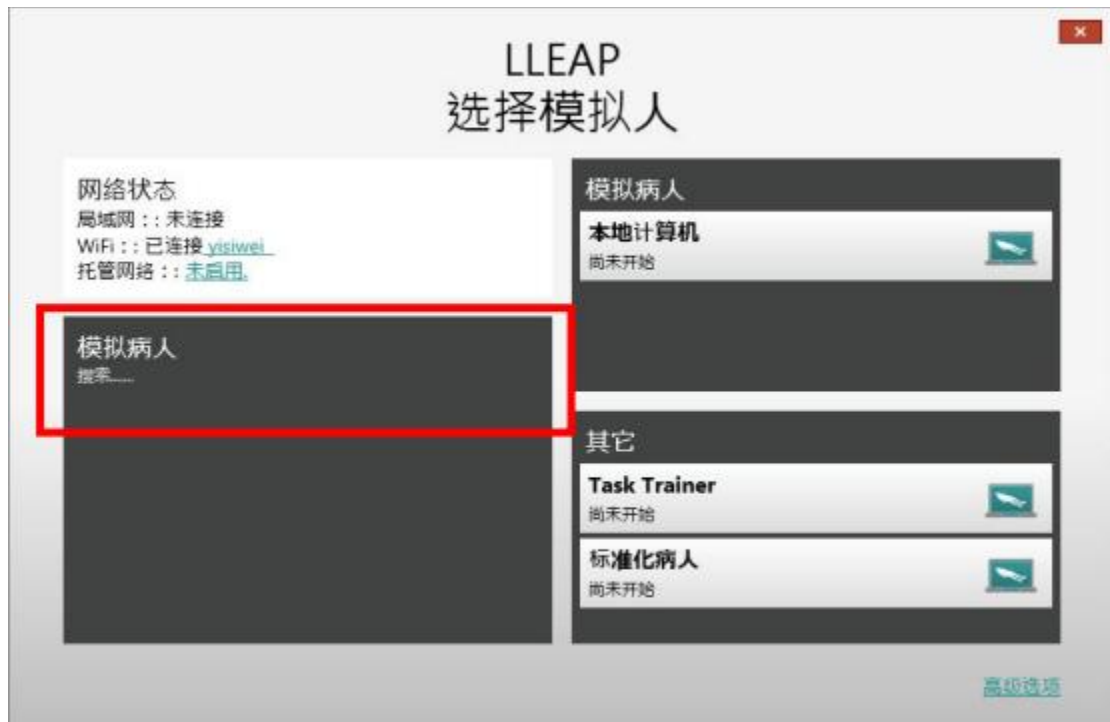
(模拟人左下腹部)

第二步: 打开电脑的无线网络设置，找到模拟人的网络连接。此次连接的是 SimMan3G,所以在无线网络中找到 SimMan3G 即可（其他模拟人无线网络名字各不相同），密码也是

SimMan3G，注意大小写。打开软件 LLEAP， Laerdal Simulation Home。在打开的



页面中选择，进入模拟人选择界面，如下图



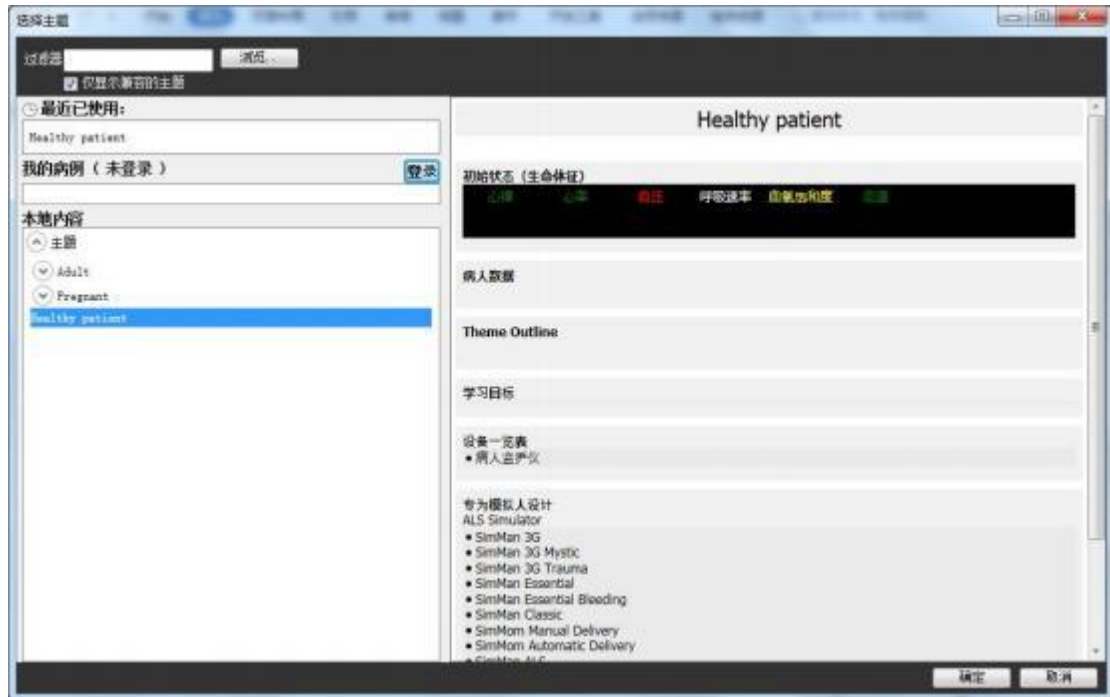
(模拟人类型选择界面)

在模拟病人这一显示栏里会看到模拟人：。然后点击图标即可连接到模拟人。

第三步： 点击选择模拟人进入如下界面，点击手动模式（如有选择用户偏好请选择国际用户）进入模拟人操作界面。



第四步：选择对应的病例主题，如没有请选择 Healthy patient进行模拟人操作。



第五步：进入如下界面表示模拟人连接成功可以正常操作。



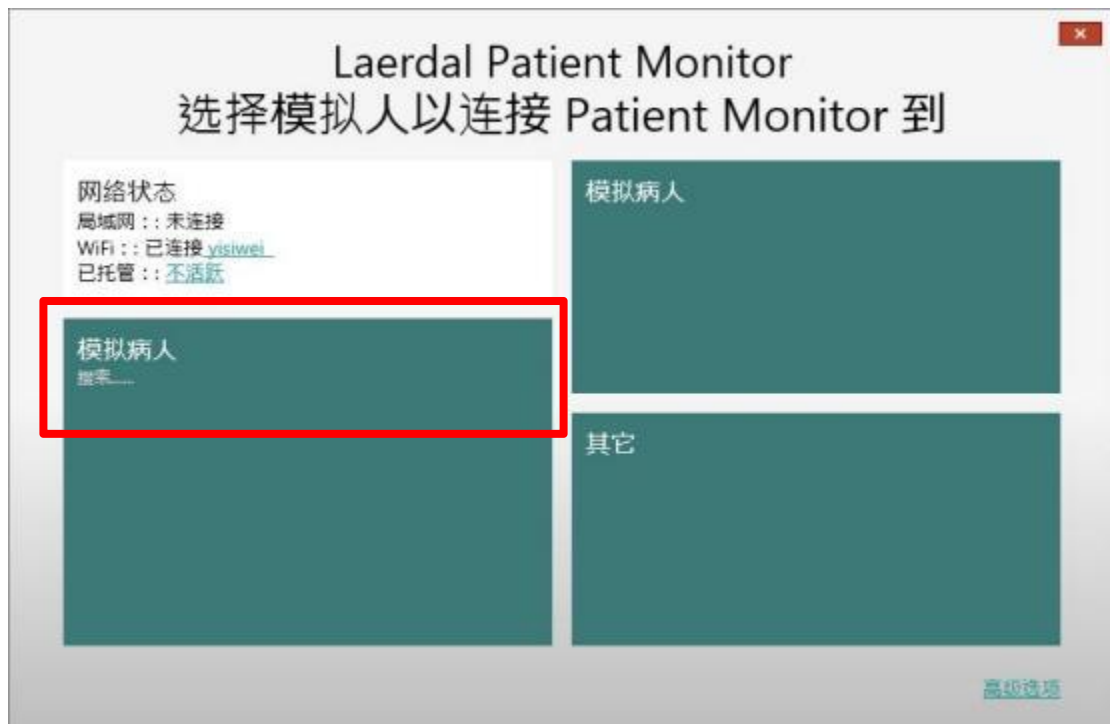
连接模拟人监护仪

第一步：打开监控仪电脑的无线网络设置，找到模拟人的网络连接。此次连接的是 SimMan3G，所以在无线网络中找到 SimMan3G即可（其他模拟人无线网络名字各不相同），密码也是

SimMan3G，注意大小写。打开软件 LLEAP， Laerdal Simulation Home。在打开的



页面中选择，进入模拟人选择界面，如下图：



(监控仪选择模拟人界面)

第二步：在模拟病人这一显示栏里会看到模拟人：。

然后点击图标即可连接到模拟人，连接完成后会自动跳转到监控仪界面。如下（连接成功）

